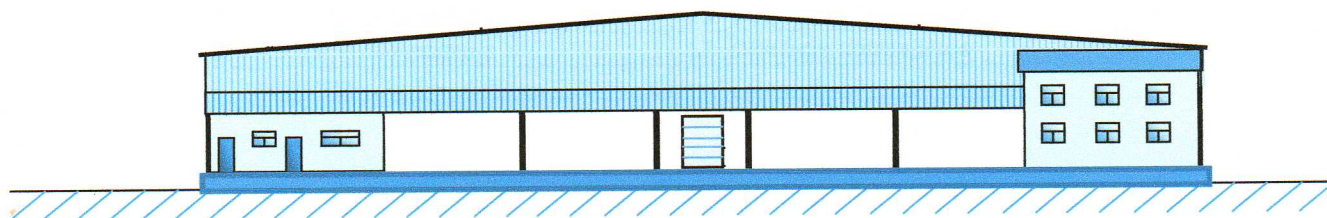


Приложение №3

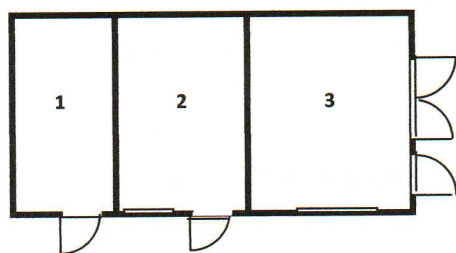
Выполнение вспомогательных помещений для универсального холодильного терминала.

Вспомогательные служебные помещения выполняются из негорючего материала (НГ).

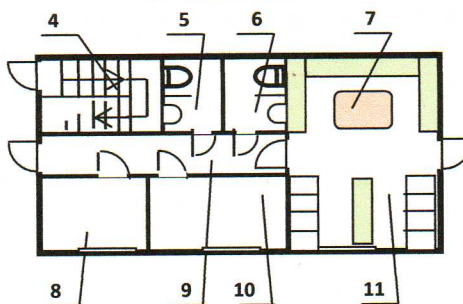
Вид на эстакаду



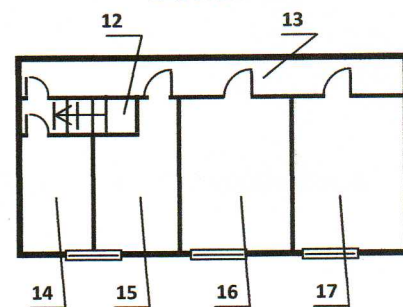
Технические помещения



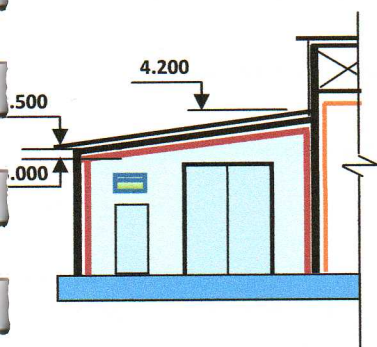
1-й этаж АБК



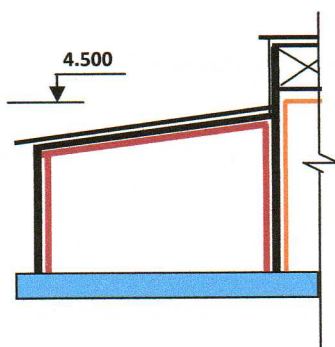
2-й этаж АБК



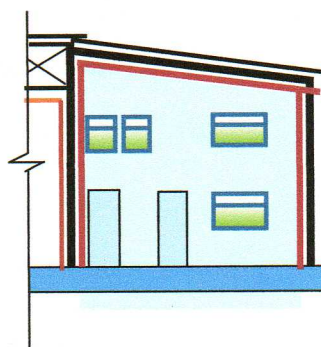
Вид на технические помещения



Разрез



Вид на АБК



Разрез

